

**ОБЕКТ: МУЛТИФУНКЦИОНАЛНО СПОРТНО ИГРИЩЕ КЪМ I ОУ "ХРИСТО БОТЕВ",  
УПИ VII, КВ. 76, ОБЩ. СЕВЛИЕВО**

**ЧАСТ: ГЕОДЕЗИЯ**

**ФАЗА: ТЕХНИЧЕСКИ ПРОЕКТ**

**ВЪЗЛОЖИТЕЛ: ОБЩИНА СЕВЛИЕВО**

.....

**ПРОЕКТАНТ част Геодезия:**

инж. Маргарита Тончева

.....

**СЪГЛАСУВАЛИ:**

**ПРОЕКТАНТ част Архитектура:**

арх. Младен Иванов

.....

**ПРОЕКТАНТ част Конструкции и ПБЗ:**

инж. Кирил Василев

.....

**ПРОЕКТАНТ част Електро и ПБ:**

инж. Димитър Илиев

.....

**ПРОЕКТАНТ част ВиК:**

инж. Христина Неделчева

.....

**ФИРМА „ПЛАН КОНСЕПТ“ ЕООД**

Управител: урб. Младен ХРИСТОВ

.....



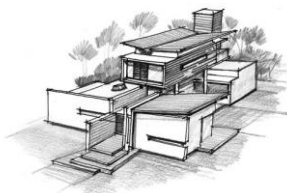
## **СЪДЪРЖАНИЕ:**

### **ТЕКСТОВА ЧАСТ**

1. Челен лист
2. Проектантска застраховка
3. Съдържание и Лиценз за проектантска правоспособност
4. Опис на чертежите
5. Обяснителна записка

### **ГРАФИЧНА ЧАСТ /ЧЕРТЕЖИ/**

1. Геодезическо заснемане М1:500.....1
2. Вертикална планировка М1:250.....2
3. Трасировъчен план М1:250.....3



## ОБЯСНИТЕЛНА ЗАПИСКА

**ОБЕКТ: МУЛТИФУНКЦИОНАЛНО СПОРТНО ИГРИЩЕ КЪМ I ОУ "ХРИСТО БОТЕВ",  
УПИ VII, КВ. 76, ОБЩ. СЕВЛИЕВО**

**ВЪЗЛОЖИТЕЛ: ОБЩИНА СЕВЛИЕВО**  
**Част: ГЕОДЕЗИЯ**  
**Фаза: ТЕХНИЧЕСКИ ПРОЕКТ**

### **А. Обща част**

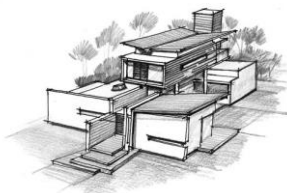
Техническият проект е разработен на основание:

- Договор за проектиране между Възложителя и Проектанта;
- Акт №6547/16.02.2016 г за публична общинска собственост;
- Възлагателно писмо;
- Техническо задание от страна на Възложителя;
- Скица на имота №190/04.06.2018.

Описание на разработката: Проектът за мултифункционално игрище е изготвен във връзка с подобряването на спортната база на I ОУ "Христо Ботев" в град Севлиево. Инвестиционните намерения на общината са за изграждане на спортно игрище с ажурна ограда, позволяваща тренирането на няколко вида спорт. Теренът е ситуиран в южната част на дворния имот на I ОУ „Христо Ботев“, върху съществуващата асфалтова площадка. Достъпът е осигурен от северозападната страна на игрището, граничеща със сградата на училището. Спортното игрище е с размери 17х27м и включва две тренировъчни полета. Габаритите на всяко от тях съответстват на изискванията за провеждане на няколко вида спорт. Допълнителна площ е предвидена около игралните полета – зона за сигурност и комуникация. Спортната площадка е обезопасена с 6-метрова ажурна ограда.

### **Б. Геодезическа снимка**

Направена подробна геодезическа снимка на терена. Средната надморска височина на терена е ~ 198 m. Характерът на релефа е равнинен. За нуждите на проектирането, строителството и контрол е използвана трайно стабилизираната работна геодезическа основа, която е определена с ГНСС приемник, в режим „реално време“. За определянето на височините на множеството е изходено РТ4 с надморска височина Н= 198.841 в добро състояние. Създаден е цифров модел на терена координатна сиситема 2005г. и височинна система Балтийска. От КАИС е закупена кадастралната карта за поземления имот, а именно 501.1378



## **В. Вертикална планировка**

Проектът за вертикално планиране (ВП) предвижда необходимото изменение на релефа на терена с оглед да бъде моделиран и приспособен към изискванията на строителството и водоотвеждането на прилежащите площи при най-целесъобразно разместване на земните маси. Отделно дава представа за облика на територията, която ще се благоустроява. Планът за ВП цели чрез преобразуване на съществуващия терен да се създадат условия за функционално и хармонично изграждане на жизнената среда във всички нейни аспекти – обитаване, труд, отдих и др.

С преобразувания (проектния терен) се изпълняват задачите:

- определяне на височинното положение на алеите и прилежащите терени (тераси, дворове и рампи);
- определяне на височинното положение на сградите и създаване на условия за целесъобразно застрояване, архитектурно оформяне и функционалност;

Наклон на спортното игрище е в източна посока от 0.3%.

## **Г. Трасировъчен план**

Разработения трасировъчен план представя геометричното решение на проекта в ситуационно отношение, ширините на настилната, отсояния до дворищни линни, координати на строителните оси и подробните точки. Съставяне на координатен регистър за всички главни и подробни точки в координатна система БГС2005г..

06. 2018 г.  
гр. София

Проектант:.....  
/инж. М. Тончева/